

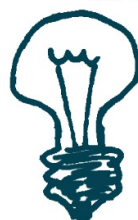
Klachtenprocedure

Mocht je het gevoel hebben dat je onzorgvuldig of verkeerd bent of wordt begeleid, dan hoop ik in eerste instantie dat we daar samen uit kunnen komen. Het is ook mogelijk hierbij de vertrouwenspersoon* van de NFG in te schakelen. Als het niet lukt de klacht op te lossen, dan kun je een klacht indienen.

Meer informatie: <https://de-nfg.nl/niet-tevrede-over-je-hulpverlener.html>

Nederlandse Federatie Gezondheidszorg
Postbus 75
9430 AB Westerbork
0592-820030
info@de-nfg.nl

*Vertrouwenspersoon
Dhr. Theo Splinter
tel: 06-46160403 vertrouwenspersoon@de-nfg.nl.



COACHING COUNSELING AMSTERDAM